

Hart Scientific LogWareデータ収録・解析ソフトウェア



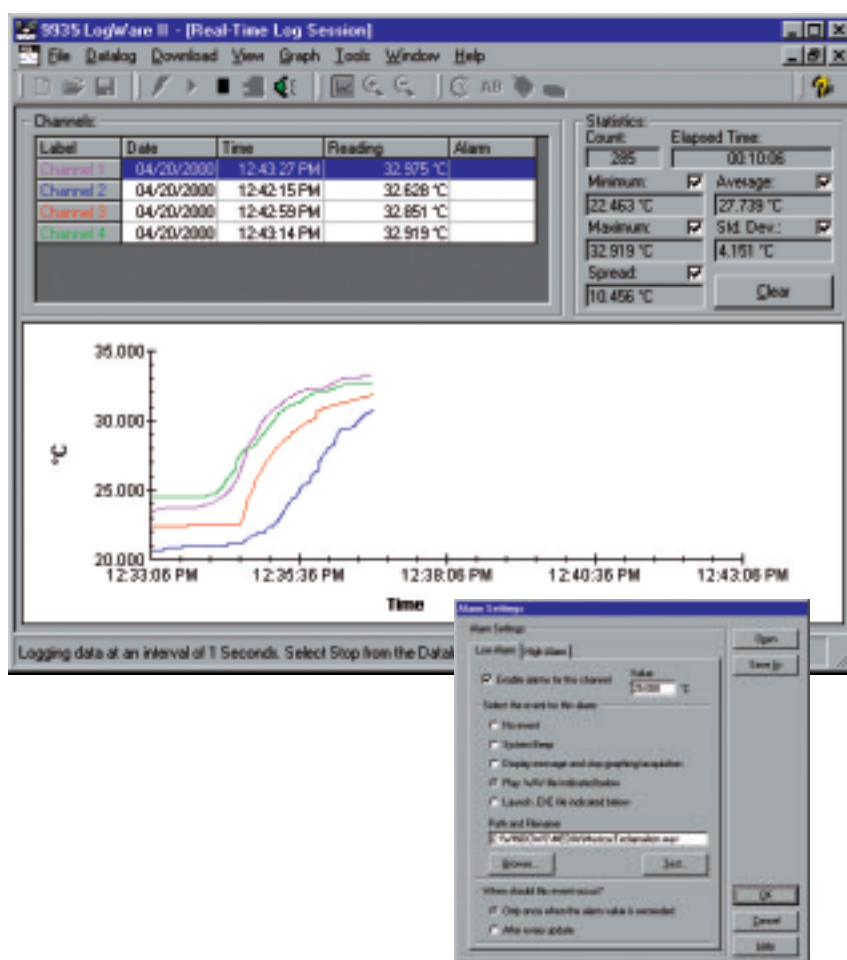
全てのハート・サイエンティフィックのサーモメーターがリアルタイム・データ・ロガーとしてお使いいただけるようになります

- ・統計を算出しカスタマイズしたグラフを表示
- ・アラーム、測定開始時間の遅延、サンプリング周期を選択可能
- ・シングルチャンネルとマルチチャンネル・サーモメーター用に2バージョンを用意

LogWareは温度データの収集のために特別に設計されました。シングルチャンネルのサーモメーター・リードアウトには9934 LogWare、ハートのマルチチャンネルのサーモメーター・リードアウトには9935 LogWare II をご使用ください。

LogWareを使用して、データをPCにグラフィカルに取得し、それをテキスト・ファイルとして保存することができます。LogWareはまた、各データ・セットの統計処理を自動的に実行します。アラーム条件の設定、開始時間遅延プログラム、一定件数のデータや一定時間内に収録したデータの保存、データ収集間隔(1秒~24時間の間)のプログラムを実行するほか、必要なデータを必要な形で記録させることができます。

LogWare II を使用すると、一度に96本のプローブからのデータを収集し、観測することができます。



オーダー情報

ソフトウェア

- 9934-S LogWare、シングル・チャンネル、シングル・ユーザー
- 9934-M LogWare、シングルチャンネル、マルチ・ユーザー
- 9935-S LogWare II、マルチ・チャンネル、シングル・ユーザー
- 9935-M LogWare II、マルチ・チャンネル、マルチ・ユーザー