

極細シース熱電対

Thermocouple Sensors

K熱電対 $\phi 0.5$ シース熱電対 S20型

$\phi 0.5$ シース熱電対 自動化により量産可能

小さい測定物や狭い場所での測定や、高温箇所で高い応答性を求められる箇所での使用が可能

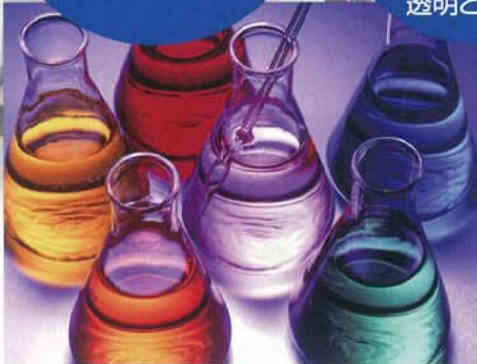
シース外径

0.5 mm

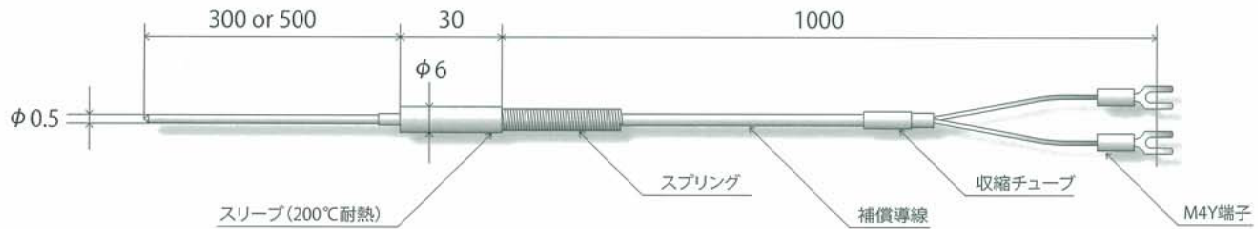
緑:KX-1-タフラ

透明:FEP

ケーブルは
透明と2種類

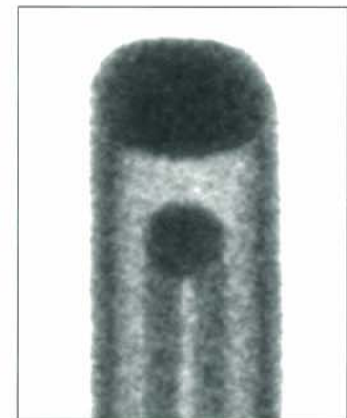


Kタイプ補償導線付スリーブ型シース熱電対



仕様

シース熱電対の種類	Kタイプ
クラス	I(精度)
金属シースの材質	SUS316
金属シースの外形	0.5mm
温接点の形状	非接地 (U)
金属シースの長さ	300mm or 500mm
補償導線の種類	KX-1-タフラ (屈曲性に優れる) FEP (JIS2012 版シース色 緑)
補償導線の長さ	1,000mm
補償導線耐熱温度	200℃
端末形状	M4Y端子
常用限度温度	600℃



シース先端部拡大レントゲン写真

応答速度

シース外径が細いほど応答速度が速くなります

シース外径	φ0.5	φ1.0	φ1.6	φ3.2
90%	0.10s	0.19s	0.50s	1.73s

※試験温度：常温→沸騰水中

4種類は標準在庫品としてご用意しております

- S20-0.5K-300-KX-1-タフラ
- S20-0.5K-500-KX-1-タフラ
- S20-0.5K-300-FEP
- S20-0.5K-500-FEP

S20-0.5K-300-KX-1-タフラ

補償導線種類(2種類)
•KX-1-タフラ(フッ素ゴム)
•FEP(フッ素樹脂)

シース長
300mm or 500mm

シース外径:φ0.5
タイプ:K熱電対

Ptセンサーのトップメーカー

株式会社ネツシン

〒354-0045 埼玉県入間郡三芳町上富2079-7
Tel:049-259-0101 Fax:049-258-2424
Http://www.netsushin.co.jp/
E-mail:eigyo@netsushin.co.jp

※本カタログに記載されている形状等については、予告なしに変更することがあります。予めご了承ください。